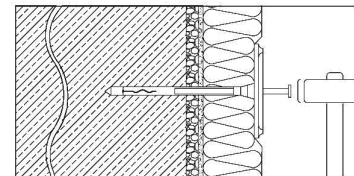
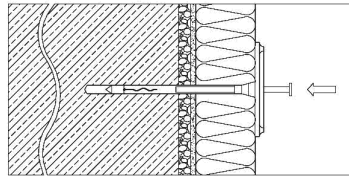
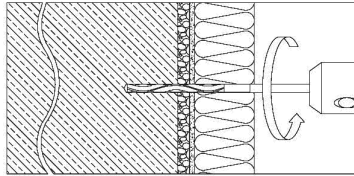
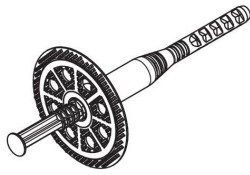


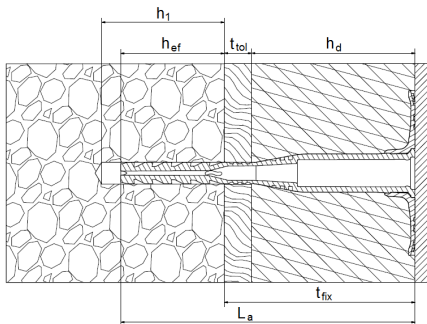
TASSELLO SGR Premontato con chiodo in poliamide



INDICE

1. Dati e documentazione
2. Certificazioni
3. Consigli di posa
4. Voci di capitolato

1. DATI E DOCUMENTAZIONE



Legenda:

- h_1 = Profondità del foro
- h_{ef} = Profondità di ancoraggio
- t_{fix} = Spessore fissabile ($h_d + t_{tol}$)
- h_d = Spessore del pannello isolante
- t_{tol} = Spessore del collante o eventuale vecchio intonaco
- L_a = Lunghezza del tassello

Lunghezza del tassello $L_a = t_{fix} + h_{ef} = h_d + t_{tol} + h_{ef}$

La lunghezza del tassello (L_a) deve essere tale da garantire la profondità minima di ancoraggio al supporto caratteristica del tassello (h_{ef}) e deve necessariamente considerare la presenza di strati di intonaco preesistenti e del collante (t_{tol}).

Spessore massimo del pannello isolante $h_{dmax} = L_a - t_{tol} - h_{ef}$

Codice Tassello SGR	Descrizione	Lunghezza	Spessore Fissabile (S_{fix}) max
TER11-3110	Tassello SGR Poliamide Premontato	110 mm	70 mm
TER11-3130	Tassello SGR Poliamide Premontato	130 mm	90 mm
TER11-3150	Tassello SGR Poliamide Premontato	150 mm	110 mm
TER11-3170	Tassello SGR Poliamide Premontato	170 mm	130 mm
TER11-3190	Tassello SGR Poliamide Premontato	190 mm	150 mm
TER11-3210	Tassello SGR Poliamide Premontato	210 mm	170 mm
TER11-3230	Tassello SGR Poliamide Premontato	230 mm	190 mm
TER11-3250	Tassello SGR Poliamide Premontato	250 mm	210 mm

TASSELLO SGR Premontato con chiodo in poliamide



PRESTAZIONE DICHIARATA		
N_{RK} nelle categorie di supporto	KN	Specifica tecnica
Cat. A Cemento - C 12/15 (EN 206-1) - C 16/20-C50/60 (EN 206-1)	0,4 0,5	pt. 5.4.2 ETAG 014
Cat. B Laterizio pieno (EN 771-1)	0,5	pt. 5.4.2 ETAG 014
Cat. C Laterizio forato (EN 771-1)	0,4	pt. 5.4.2 ETAG 014
Cat. D LAC Cemento alleggerito (EN 1520)	0,5	pt. 5.4.2 ETAG 014
Cat. E Cemento cellulare (EN 771-4)	0,3	pt. 5.4.2 ETAG 014

N_{RK} Resistenza caratteristica alla tensione di carico

2. CERTIFICAZIONI

Certificato secondo ETAG014.

ETA-16/0375

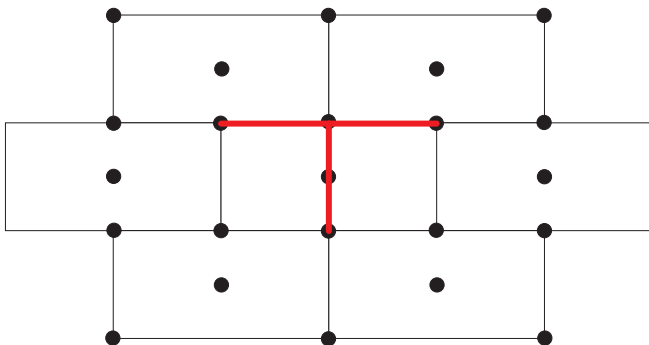
Le categorie dei supporti che sono state certificate sono:

- cat. A (cemento)
- cat. B (laterizio pieno)
- cat. C (laterizio forato)
- cat. D (cemento alleggerito)
- cat. E (cemento cellulare)

3. CONSIGLI DI POSA

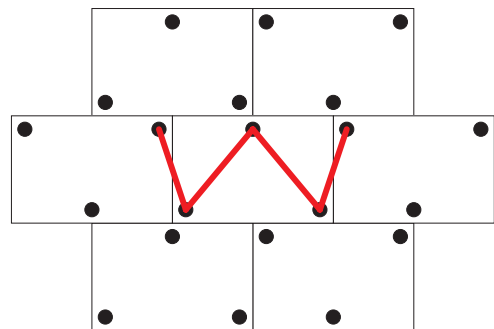
I tasselli vanno montati dove è stato applicato il collante. In tal modo la forza di schiacciamento, generata dal tassello, va effettivamente ad incrementare la forza di coesione del collante. Il posizionamento dei tasselli può essere effettuato secondo i seguenti schemi di tassellatura.

SCHEMA DI TASSELLATURA a "T"



Pannelli in polistirolo (EPS) con 6 tasselli/mq.
Nello schema a T viene posizionato un tassello in ogni intersezione di lastra, più un tassello al centro di ogni lastra.

SCHEMA DI TASSELLATURA a "W"



Pannelli in lana di roccia (MW) con 6 tasselli/mq.
Nello schema a W ogni lastra isolante è fissata con tre tasselli.

■ TASSELLO SGR Premontato con chiodo in poliamide



■ 4. VOCI DI CAPITOLATO

Voce	Descrizione	U.M.	Prezzo
Dak.B.TER11.31x	<p>Fornitura e posa in opera di fissaggio meccanico foro 8 mm a percussione, con testa da 60 mm ad aderenza migliorata e chiodo in poliamide. Conforme all'ETAG014 con il certificato ETA16-0375 e successiva estensione. Le categorie dei supporti che sono state certificate sono: cat. A (cemento) cat. B (laterizio pieno) cat. C (laterizio forato) cat. D (cemento alleggerito) cat. E (cemento cellulare) Realizzato in PP (polipropilene), chiodo in poliamide. Numero al m² e posizionamento dei tasselli verranno definiti dal progettista o dalla direzione lavori. Utilizzato per l'ancoraggio meccanico dei pannelli isolanti su tutti i tipi di muratura, supportandone il carico e la sollecitazione di trazione "a strappo". In cantiere il prodotto dovrà essere consegnato in scatole di cartone, recanti un codice di controllo.</p>		
Dak.B.TER11.3110	Lunghezza 110 mm - Testa 60 mm - ø 8.....	pz.	-
Dak.B.TER11.3130	Lunghezza 130 mm - Testa 60 mm - ø 8.....	pz.	-
Dak.B.TER11.3150	Lunghezza 150 mm - Testa 60 mm - ø 8.....	pz.	-
Dak.B.TER11.3170	Lunghezza 170 mm - Testa 60 mm - ø 8.....	pz.	-
Dak.B.TER11.3190	Lunghezza 190 mm - Testa 60 mm - ø 8.....	pz.	-
Dak.B.TER11.3210	Lunghezza 210 mm - Testa 60 mm - ø 8.....	pz.	-
Dak.B.TER11.3230	Lunghezza 230 mm - Testa 60 mm - ø 8.....	pz.	-
Dak.B.TER11.3250	Lunghezza 250 mm - Testa 60 mm - ø 8.....	pz.	-

